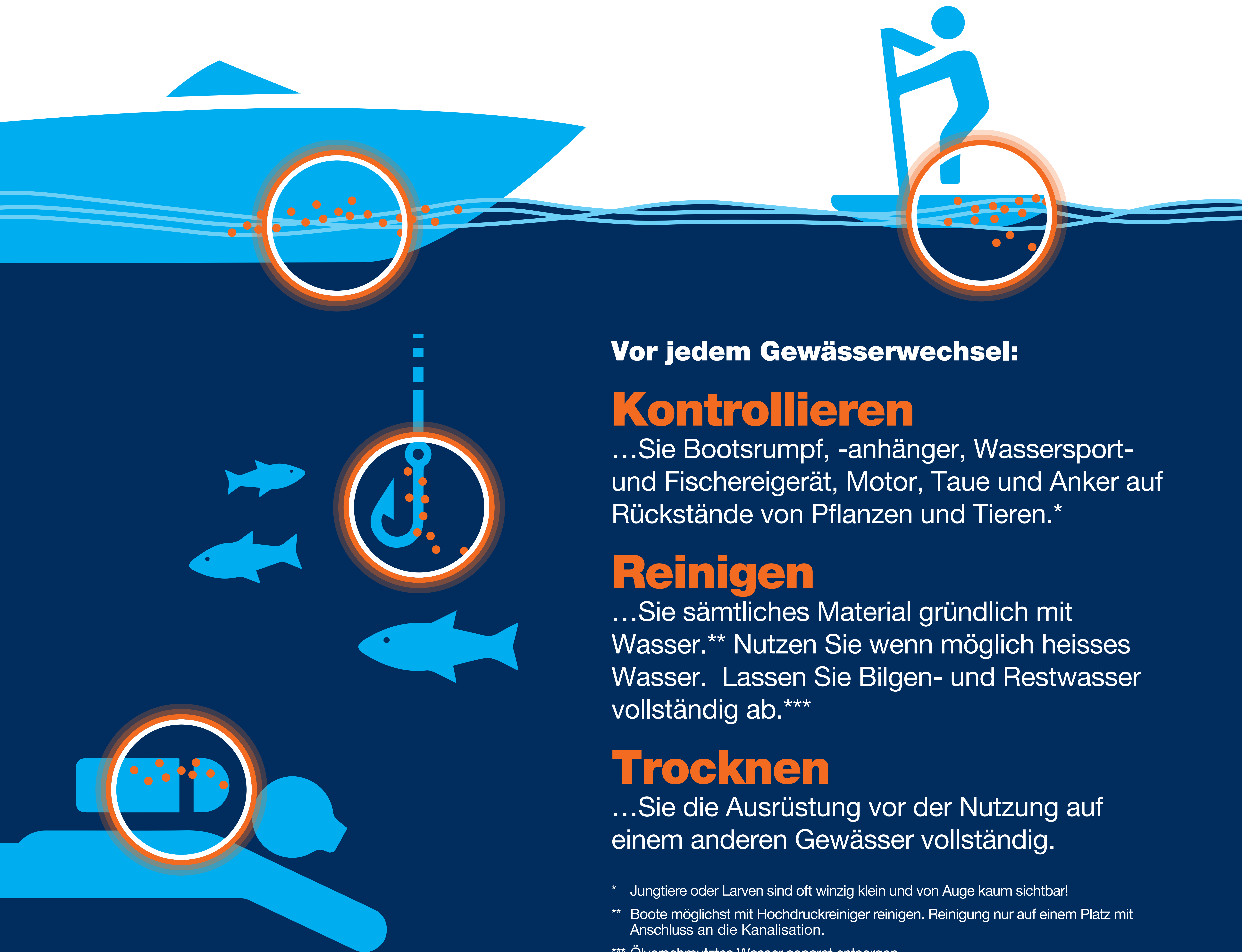


# Vorsicht **blinde** **Passagiere**

**Helfen Sie mit, die Verbreitung von invasiven Arten in unseren Gewässern zu verhindern!**



**Vor jedem Gewässerwechsel:**

## **Kontrollieren**

...Sie Bootsrumpf, -anhänger, Wassersport- und Fischereigerät, Motor, Taue und Anker auf Rückstände von Pflanzen und Tieren.\*

## **Reinigen**

...Sie sämtliches Material gründlich mit Wasser.\*\* Nutzen Sie wenn möglich heisses Wasser. Lassen Sie Bilgen- und Restwasser vollständig ab.\*\*\*

## **Trocknen**

...Sie die Ausrüstung vor der Nutzung auf einem anderen Gewässer vollständig.

\* Jungtiere oder Larven sind oft winzig klein und von Auge kaum sichtbar!

\*\* Boote möglichst mit Hochdruckreiniger reinigen. Reinigung nur auf einem Platz mit Anschluss an die Kanalisation.

\*\*\* Ölverschmutztes Wasser separat entsorgen.

### **Beispiele invasiver gebietsfremder Arten:**



**Quaggamuschel**



**Grosser Höckerflohkrebs**



**Schwarzmundgrundel**



**Nuttalls Wasserpest**



**Ausserdem:  
Köderfische  
nie freilassen!**

Weitere Informationen zu den empfohlenen Massnahmen und Adressen von Reinigungsanlagen finden Sie unter:



[www.umwelt-zentralschweiz.ch/aquatische-neobiota](http://www.umwelt-zentralschweiz.ch/aquatische-neobiota)